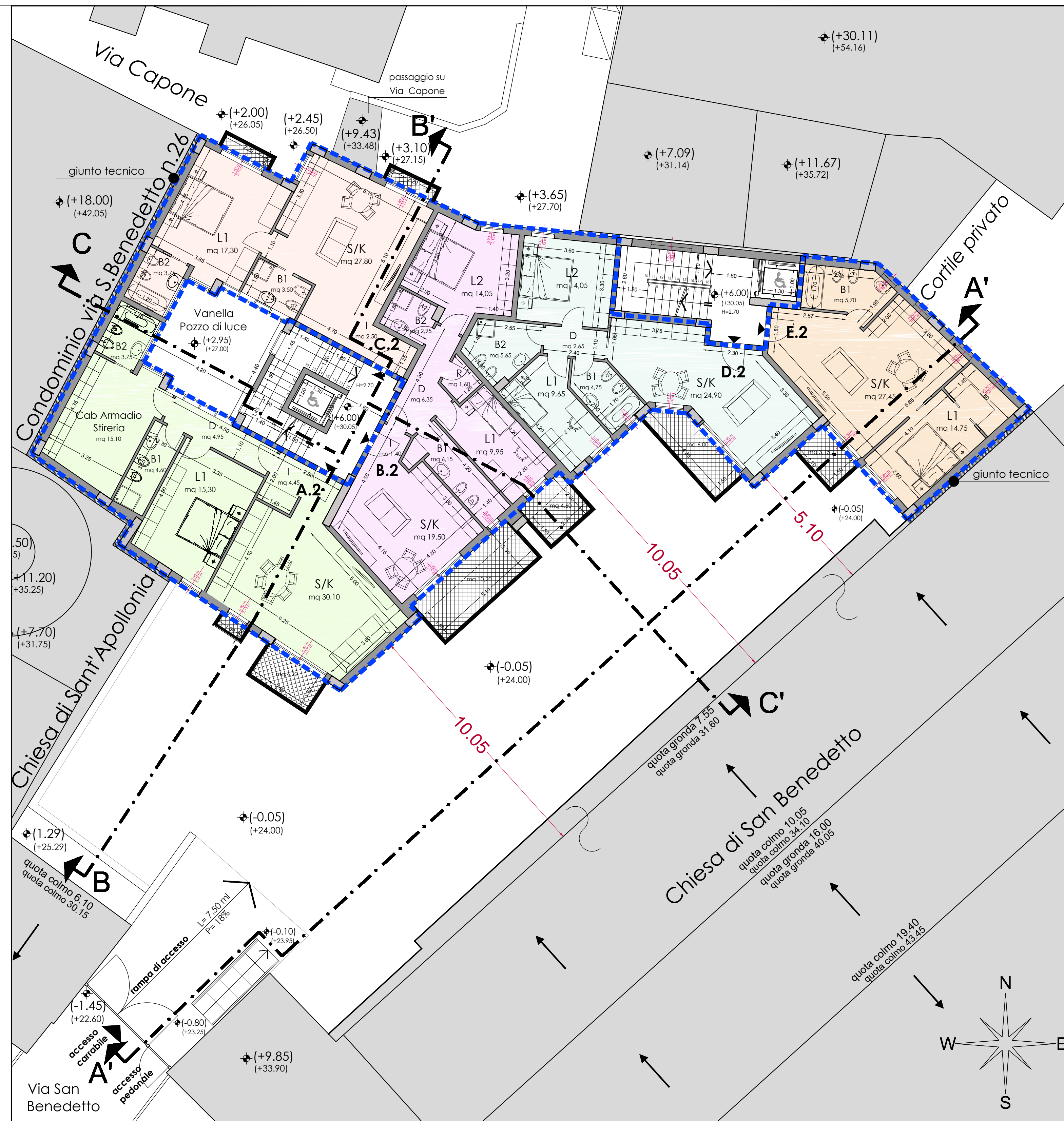


PIANTA PIANO PRIMO

VERIFICA RAPPORTO AERO-ILLUMINANTE (art. 228.01 RUEC - Aerazione ed illuminazione)			
UNITA' IMMOBILIARE Tipo A.1	Superficie Utile S.U.	Superficie Aero-Illuminante S.A.	Rapporto S.A./S.U. minimo 1/8 (0,125)
I Ingresso	4,45 mq		
S/K Soggiorno-Cucina	30,10 mq	(2,40 x 2,15) = 5,16 mq	(7,09/30,10) = 0,235 > 0,125
D Disimpegno	4,95 mq		
L1 Camera	15,30 mq	(0,90 x 2,15) = 1,93 mq	(1,93/15,30) = 0,126 > 0,125
Cab. Cab. Armadio/stireria	15,10 mq		
B1 Bagno	4,60 mq	AERAZIONE FORZATA	
B2 Bagno	3,75 mq	AERAZIONE FORZATA	
UNITA' IMMOBILIARE Tipo B.1	Superficie Utile S.U.	Superficie Aero-Illuminante S.A.	Rapporto S.A./S.U. minimo 1/8 (0,125)
S/K Soggiorno-Cucina	27,00 mq	(2,40 x 2,15) = 5,16 mq	(5,16/27,00) = 0,191 > 0,125
L1 Camera	16,00 mq	(1,10 x 2,15) = 2,36 mq	(2,36/16,00) = 0,147 > 0,125
B1 Bagno	5,15 mq	AERAZIONE FORZATA	
UNITA' IMMOBILIARE Tipo C.1	Superficie Utile S.U.	Superficie Aero-Illuminante S.A.	Rapporto S.A./S.U. minimo 1/8 (0,125)
S/K Soggiorno-Cucina	26,20 mq	(2,40 x 2,15) + (1,10 x 2,15) = 7,52 mq	(7,52/26,20) = 0,287 > 0,125
L1 Camera	19,60 mq	(1,10 x 2,15) + (1,40 x 0,50) = 3,06 mq	(3,06/19,60) = 0,156 > 0,125
B1 Bagno	5,90 mq	AERAZIONE FORZATA	
D Disimpegno	2,30 mq		

UNITA' IMMOBILIARE Tipo D.1	Superficie Utile S.U.	Superficie Aero-Illuminante S.A.	Rapporto S.A./S.U. minimo 1/8 (0,125)
S/K Soggiorno-Cucina	27,45 mq	(1,80 x 2,15) = 3,87 mq	(3,87/27,45) = 0,140 > 0,125
B1 Bagno	5,90 mq	AERAZIONE FORZATA	
L1 Camera	14,75 mq	(1,80 x 2,15) = 3,87 mq	(3,87/14,75) = 0,262 > 0,125
UNITA' IMMOBILIARE Tipo U.1.1	Superficie Utile S.U.	Superficie Aero-Illuminante S.A.	Rapporto S.A./S.U. minimo 1/8 (0,125)
V1 Vano	32,70 mq	(2,20 x 1,40) + (0,90 x 2,15) = 5,00 mq	(5,00/32,70) = 0,153 > 0,125
B Bagno	3,75 mq	AERAZIONE FORZATA	
UNITA' IMMOBILIARE Tipo U.1.2	Superficie Utile S.U.	Superficie Aero-Illuminante S.A.	Rapporto S.A./S.U. minimo 1/8 (0,125)
V1 Vano	28,40 mq	(2,20 x 2,20) x 2 = 9,68 mq	(9,68/28,40) = 0,340 > 0,125
B Bagno	4,75 mq	AERAZIONE FORZATA	



PIANTA PIANO SECONDO

VERIFICA RAPPORTO AERO-ILLUMINANTE (art. 228.01 RUEC - Aerazione ed illuminazione)			
UNITA' IMMOBILIARE Tipo A.2	Superficie Utile S.U.	Superficie Aero-Illuminante S.A.	Rapporto S.A./S.U. minimo 1/8 (0,125)
I Ingresso	4,45 mq		
S/K Soggiorno-Cucina	30,10 mq	(2,40 x 2,15) + (0,90 x 2,15) = 7,09 mq	(7,09/30,10) = 0,235 > 0,125
D Disimpegno	4,95 mq		
L1 Camera	15,30 mq	(0,90 x 2,15) = 1,93 mq	(1,93/15,30) = 0,126 > 0,125
Cab. Cab. Armadio/stireria	15,10 mq		
B1 Bagno	4,60 mq	AERAZIONE FORZATA	
B2 Bagno	3,75 mq	AERAZIONE FORZATA	
UNITA' IMMOBILIARE Tipo B.2	Superficie Utile S.U.	Superficie Aero-Illuminante S.A.	Rapporto S.A./S.U. minimo 1/8 (0,125)
I Ingresso	2,40 mq		
S/K Soggiorno-Cucina	19,15 mq	(2,40 x 2,15) = 5,16 mq	(5,16/19,15) = 0,269 > 0,125
R Riposo	1,60 mq		
L1 Camera	9,65 mq	(1,10 x 2,15) = 2,36 mq	(2,36/9,65) = 0,245 > 0,125
L2 Camera	14,05 mq	(0,90 x 2,15) = 1,93 mq	(1,93/14,05) = 0,137 > 0,125
B1 Bagno	5,25 mq	(0,50 x 2,15) = 1,07 mq	(1,07/5,25) = 0,203 > 0,125
B2 Bagno	2,95 mq	AERAZIONE FORZATA	

UNITA' IMMOBILIARE Tipo C.2	Superficie Utile S.U.	Superficie Aero-Illuminante S.A.	Rapporto S.A./S.U. minimo 1/8 (0,125)
I Ingresso	2,50 mq		
S/K Soggiorno-Cucina	27,80 mq	(1,10 x 1,40) + (1,80 x 2,15) = 5,49 mq	(5,49/27,80) = 0,197 > 0,125
L1 Camera	17,30 mq	(0,95 x 2,45) + (1,80 x 2,15) = 6,19 mq	(6,19/17,30) = 0,357 > 0,125
B1 Bagno	3,50 mq	AERAZIONE FORZATA	
B2 Bagno	3,75 mq	AERAZIONE FORZATA	
UNITA' IMMOBILIARE Tipo D.2	Superficie Utile S.U.	Superficie Aero-Illuminante S.A.	Rapporto S.A./S.U. minimo 1/8 (0,125)
D Disimpegno	2,65 mq		
S/K Soggiorno-Cucina	24,90 mq	(2,40 x 2,15) + (1,20 x 2,15) = 7,74 mq	(7,74/24,90) = 0,310 > 0,125
L1 Camera	9,65 mq	(1,10 x 2,15) = 2,36 mq	(2,36/9,65) = 0,244 > 0,125
L2 Camera	14,05 mq	(0,90 x 2,15) = 1,93 mq	(1,93/14,05) = 0,137 > 0,125
B1 Bagno	4,75 mq	(0,50 x 1,40) = 0,70 mq	(0,70/4,75) = 0,147 > 0,125
B2 Bagno	5,65 mq	AERAZIONE FORZATA	
UNITA' IMMOBILIARE Tipo E.2	Superficie Utile S.U.	Superficie Aero-Illuminante S.A.	Rapporto S.A./S.U. minimo 1/8 (0,125)
S/K Soggiorno-Cucina	27,45 mq	(1,80 x 2,15) = 3,87 mq	(3,87/27,45) = 0,140 > 0,125
L1 Camera	14,75 mq	(1,80 x 2,15) = 3,87 mq	(3,87/14,75) = 0,262 > 0,125
B1 Bagno	5,70 mq	AERAZIONE FORZATA	

DELIMITAZIONE SUPERFICIE LORDA DI SOLAIO
PIANO PRIMO S.L.S mq 348,80
PIANO SECONDO S.L.S mq 353,82

PIANO I						
Appartamenti	A1	B1	C1	D1	U.1.1	U.1.2
TOTALE S.U.	78,25 mq	48,15 mq	54,00 mq	48,10 mq	36,45 mq	33,15 mq
TOTALE S.n.r.	1,68 mq	3,36 mq	4,70 mq	3,15 mq		6,35 mq
SUP. LORDA	93,29 mq	53,92 mq	63,13 mq	56,54 mq	43,97 mq	37,95 mq

TOTALE S.U.	298,10 mq
TOTALE S.n.r.	19,24 mq
TOTALE S.L.S.	348,80 mq

PIANO II					
Appartamenti	A2	B2	C2	D2	E2
TOTALE S.U.	78,25 mq	61,40 mq	54,85 mq	61,65 mq	47,90 mq
TOTALE S.n.r.	4,98 mq	14,80 mq	2,64 mq	6,00 mq	3,15 mq
SUP. LORDA	93,35 mq	70,09 mq	64,60 mq	69,26 mq	56,52 mq

TOTALE S.U.	304,05 mq
TOTALE S.n.r.	31,57 mq
TOTALE S.L.S.	353,82 mq



COMUNE DI SALERNO

P.U.A.

avente valore di Piano di Recupero di cui alla legge 5 agosto 1978 n.457

Ristrutturazione Urbanistica di un'area urbana sita nel Centro Storico di Salerno alla Via S. Benedetto n.30, individuata nel N.C.E.U. di Salerno al foglio 64 part.IIa 1527, con sostituzione di un edificio dismesso, gravemente degradato, mediante demolizione e ricostruzione, messa in sicurezza sismica ed efficientamento energetico, con realizzazione di autorimessa interrata pertinenziale e sistemazione dell'annessa area privata da destinare ad uso pubblico.

SPAZIO RISERVATO ALL'ENTE

Visti / Approvazioni

Comune di Salerno
Prot. E N.0106816 07/05/2024 10:58
Cla: 10.1



COMMITTENTE
EDIL CASA 97 S.r.l.
Via Rocco Cocchia 27 - Salerno

PROGETTAZIONE E DIREZIONE LAVORI

Arch. Roberto Sica

TAVOLA
P.03

DOCUMENTAZIONE GRAFICA DI PROGETTO
**PIANTA PIANO PRIMO E PIANA PIANO SECONDO
CON VERIFICA DEI RAPPORTI AERO-ILLUMINANTI**

SCALA

1:100

REV.	DATA	DESCRIZIONE
0	NOVEMBRE 2022	Emissione
1	DICEMBRE 2022	Revisione
2		



Roberto Sica architetto

via Torretta n.4 - 84122 Salerno tel. 089 9849150 - cell 993 9726840 - email: roberto-sica@tiscali.it